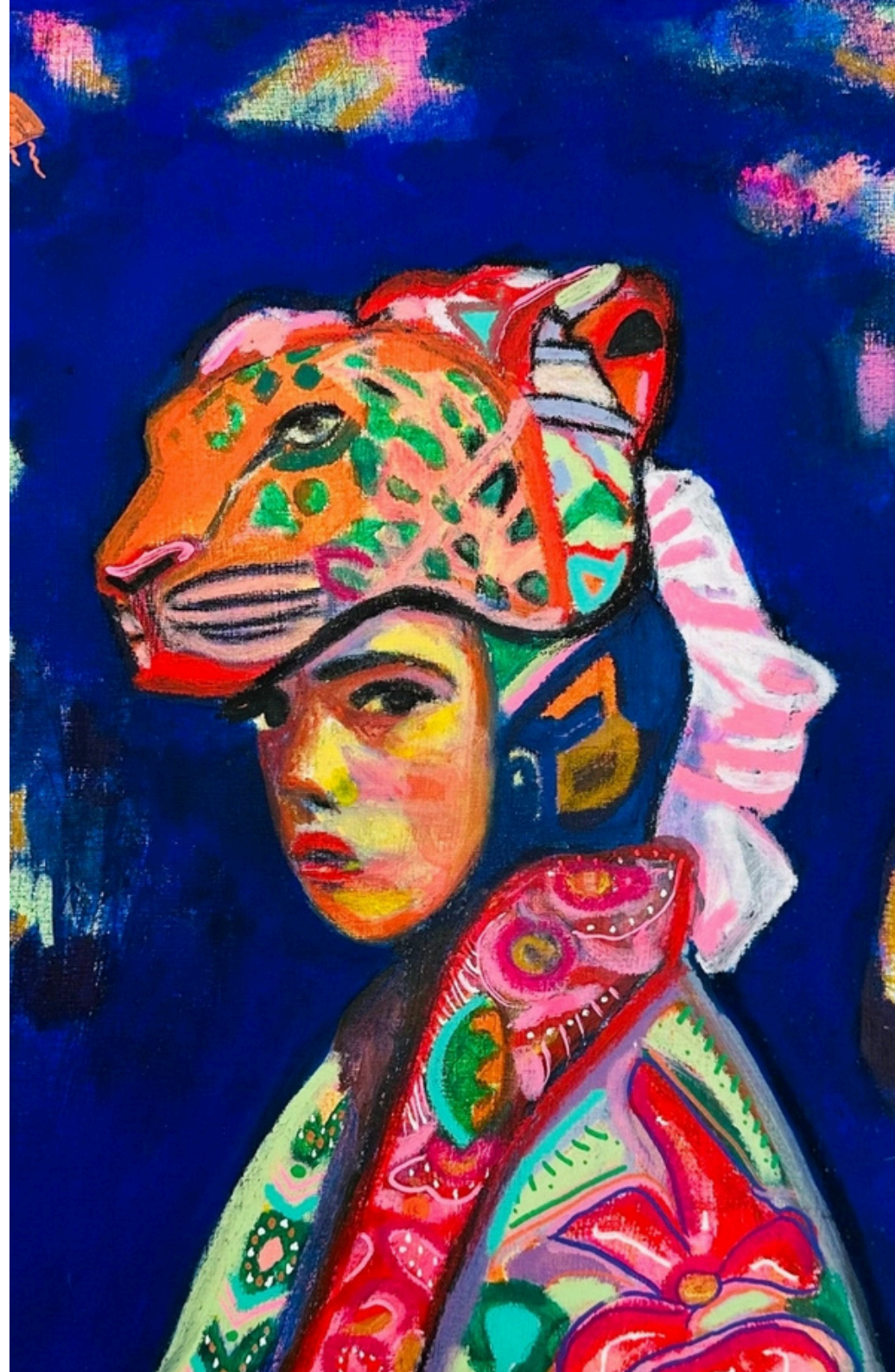


LIAA

ARTISTE PLASTICIENNE

Créer pour ralentir, contempler et se reconnecter à l'essentiel



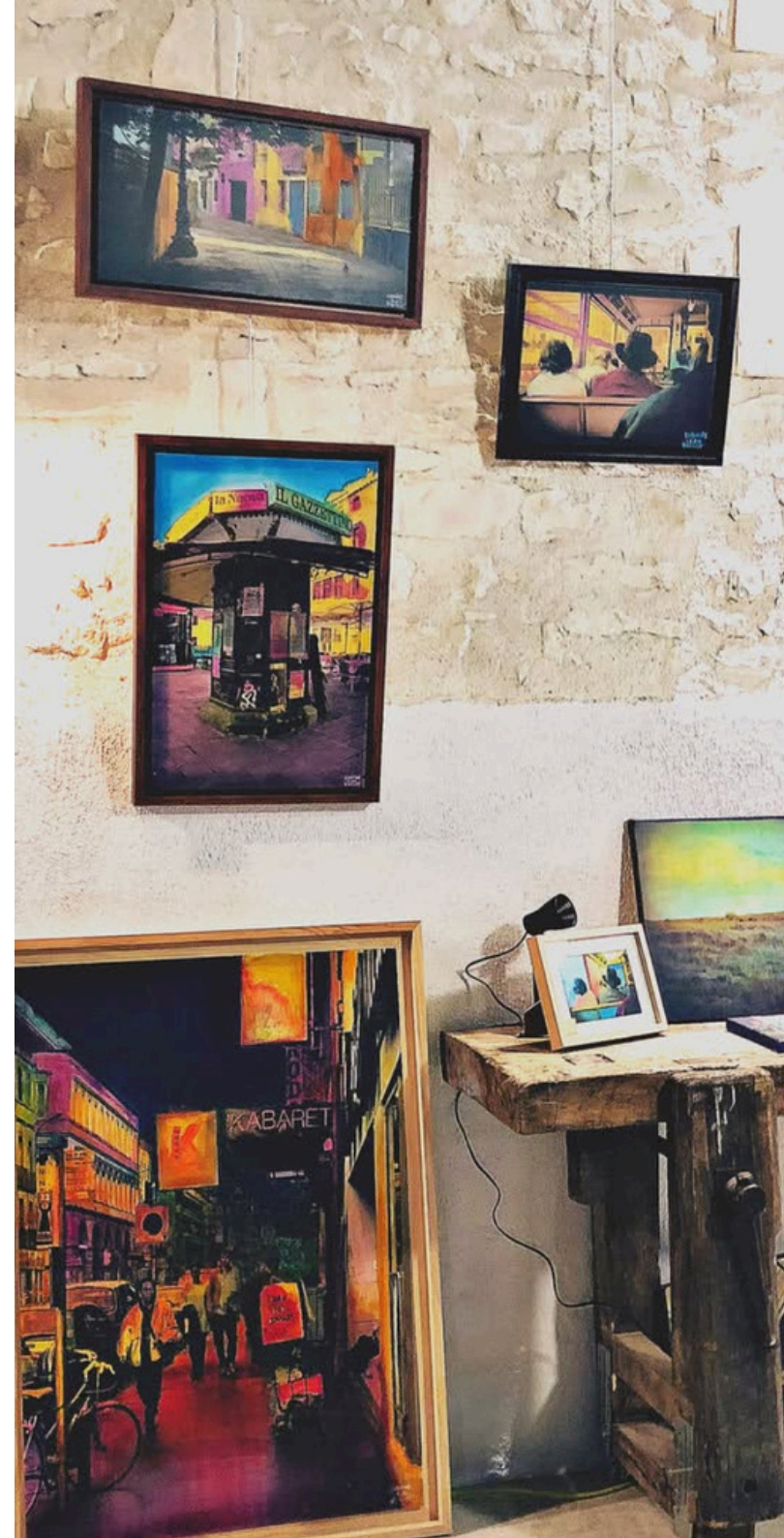
BIOGRAPHIE

Sous le nom de **Ludivine Is An Artist (LIAA)**, Ludivine Gouban est une artiste plasticienne française. Formée en **arts appliqués**, elle obtient un CAP de graphiste décorateur peintre en lettres, avant de poursuivre son parcours aux **Beaux-Arts de Tours**. Elle complète sa formation par une pratique de la photographie argentique noir et blanc ainsi que par des cours d'architecture intérieure et éphémère.

Elle développe en parallèle une expérience professionnelle de plus de dix ans dans le domaine de la **communication visuelle**, en tant que graphiste freelance, puis chargée de mission et cheffe de projet. Ce parcours nourrit son regard sur l'image, la composition et les équilibres visuels.

Son travail artistique se déploie à travers une pratique pluridisciplinaire mêlant **collage, peinture et photographie**. Issue d'un environnement familial lié au prêt-à-porter, elle entretient un rapport sensible aux matières et aux supports, notamment à travers l'usage récurrent du carton dans ses créations. Enfant, elle transforme les cartons en cabanes et en espaces imaginaires, un geste qu'elle prolonge aujourd'hui dans son travail.

Elle vit et travaille aujourd'hui dans le département de la Vienne.



DÉMARCHE ARTISTIQUE

Expérimenter, chercher, créer. Coller, peindre, photographier... chacun de ces gestes permet à Ludivine d'explorer les émotions, l'énergie et les histoires humaines.

Le portrait occupe une place centrale dans son travail. En peignant des femmes, elle rend hommage à leur force et à leur **lien profond avec la nature**. Dans un monde où tout va trop vite, ces figures rappellent la mémoire des cycles, des coutumes et des saisons. Elles invitent à ralentir, à méditer et à **se reconnecter à l'essentiel**, comme un écho à la Terre.

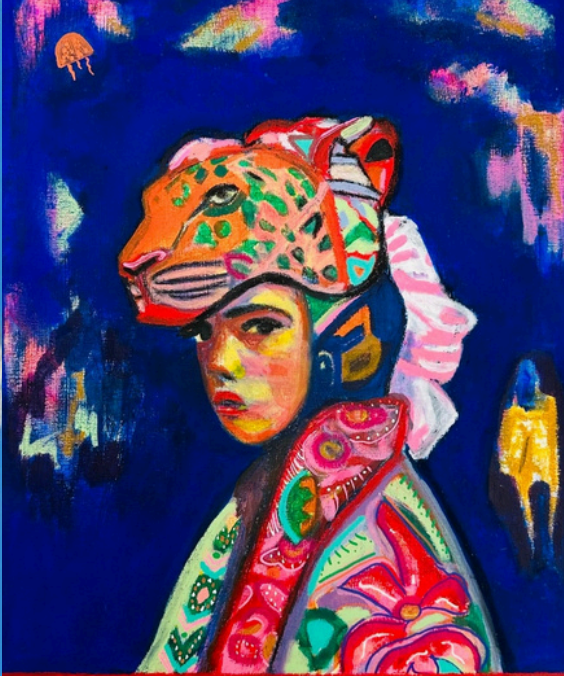
Ses toiles prennent des formes variées : le cercle, intime et chaleureux, concentre l'attention sur un regard, une présence, un message ; le rectangle et le format carré ouvrent comme des fenêtres vers l'imaginaire et l'écoute de soi. **Les couleurs, motifs et matières enrichissent cet univers**, inspirés du folklore et des tissus, porteurs de mémoire et de récits.

Ludivine aime travailler avec des matériaux de récupération, carton, métal, fils pour offrir une nouvelle vie à ce qui a été abandonné. Ce choix traduit une démarche éco-responsable, mais aussi une volonté de **transformer le quotidien en création**.

Aujourd'hui, sa nouvelle série explore le burn-out. Elle y met en scène les émotions traversées dans cette épreuve : l'épuisement, l'isolement, la perte de repères, puis peu à peu la lente reconnexion à soi et au vivant. La lumière et les couleurs y jouent un rôle essentiel, traduisant la **transition de l'ombre vers la clarté**, de la chute vers la renaissance.

À travers cette série, comme dans l'ensemble de son travail, **Ludivine invite à un voyage intérieur** : ralentir, ressentir, revenir à ses racines, pour retrouver un équilibre entre l'humain, le féminin et la nature.

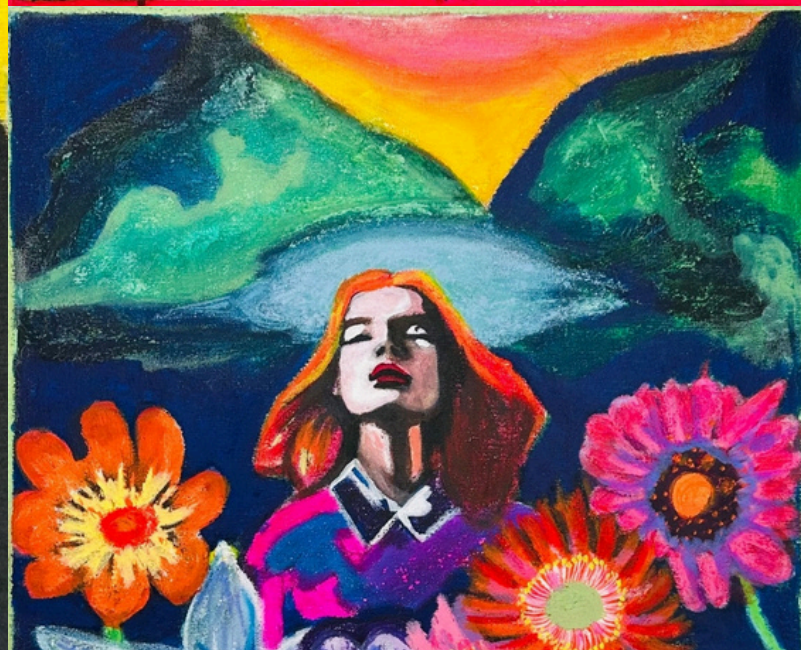




BURN

TO BE ALIVE

Série de 9 peintures



Tumulte intérieur

Techniques mixtes

Format 10F (55x46cm)- Toile coton - 2025



Esprit en apnée

Techniques mixtes

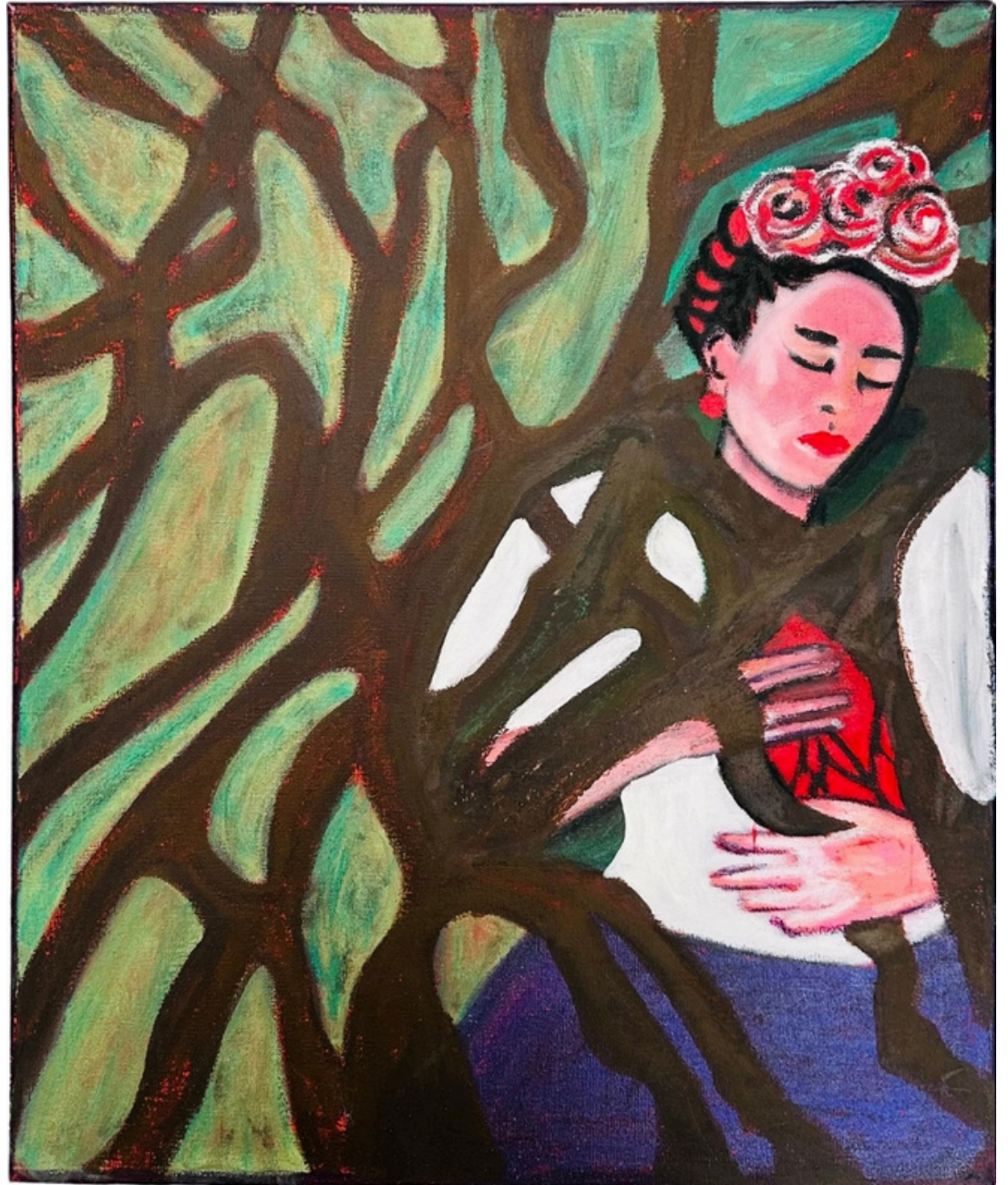
Format 10F (55x46cm)- Toile coton - 2025



Mort de l'âme

Techniques mixtes

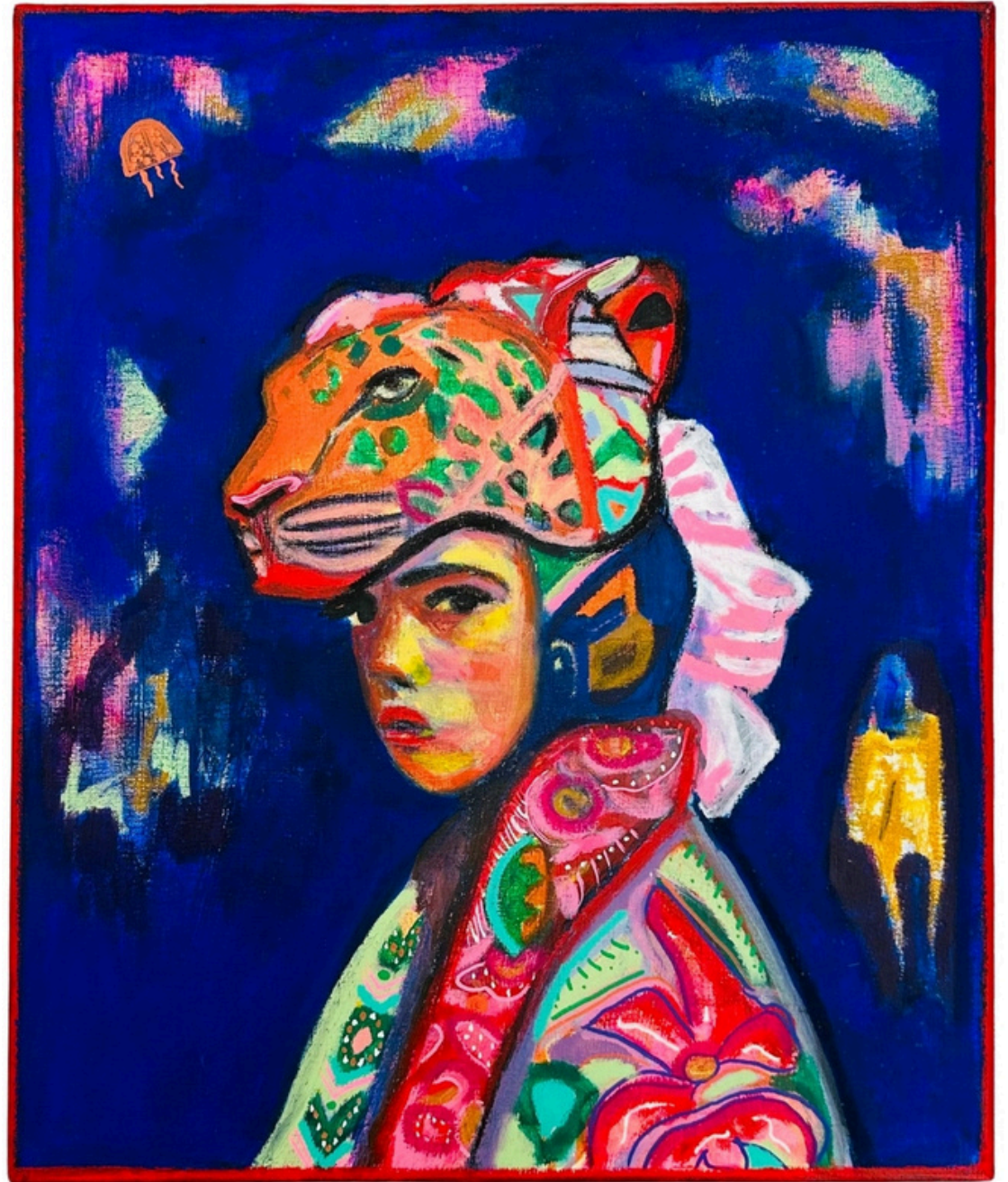
Format 10F (55x46cm)- Toile coton - 2025



Sous la peau du jaguar

Techniques mixtes

Format 10F (55x46cm)- Toile coton - 2025



Habiter le calme

Techniques mixtes

Format 10F (55x46cm)- Toile coton - 2025



Nouvelle Flamme

Techniques mixtes

Format 10F (55x46cm)- Toile coton - 2025



EMPREINTES DU RÉEL

Série de 19 collages



“Empreintes du réel 1”

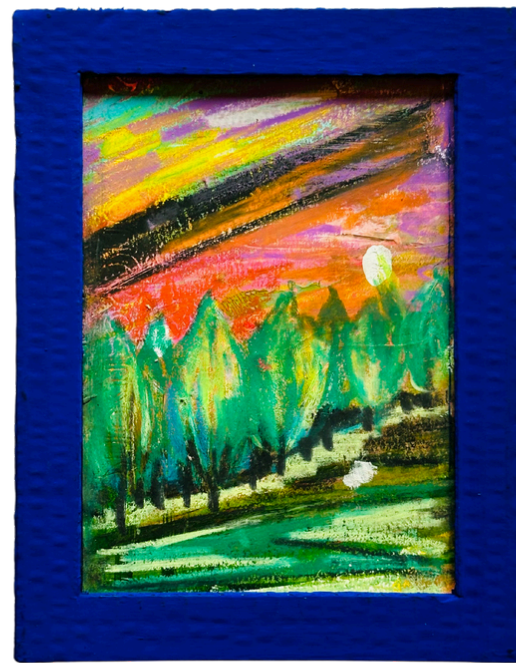
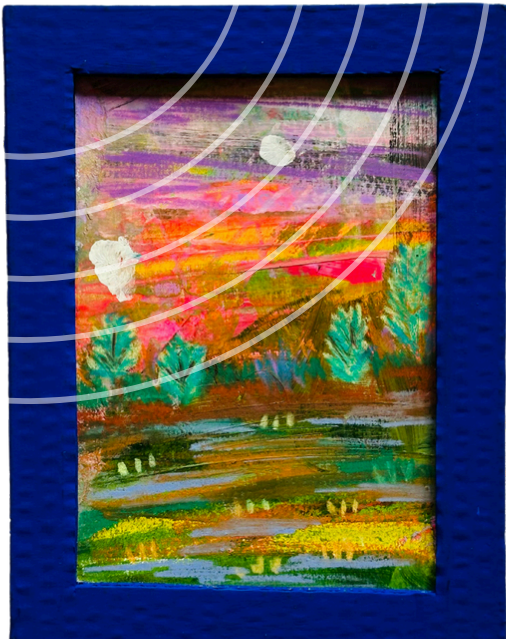
Techniques mixtes (Acrylique, collage)
16,2 x 15,5 cm



“Empreintes du réel 2”

Techniques mixtes (Acrylique, collage)
16,3 x 17,9 cm





PAYSAGES

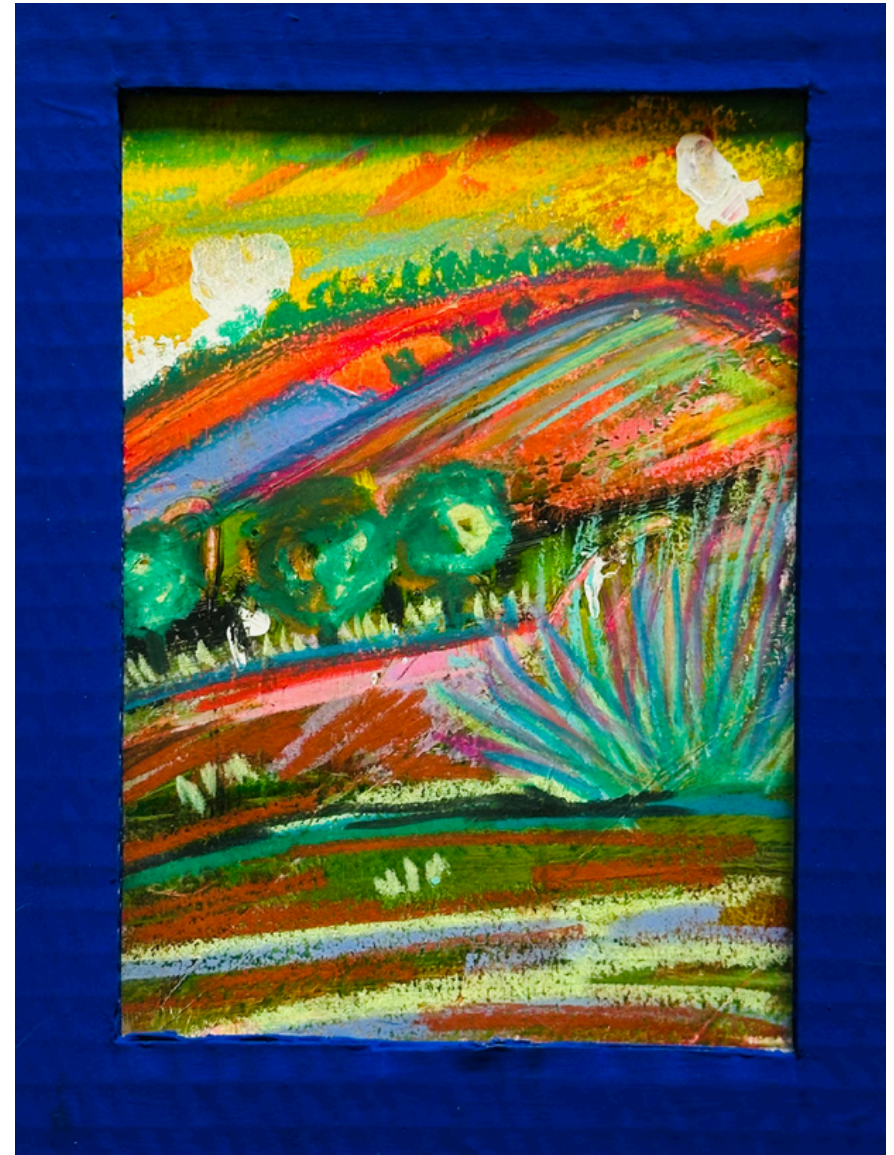
IMAGINAIRES

Série de 16 paysages numérotés



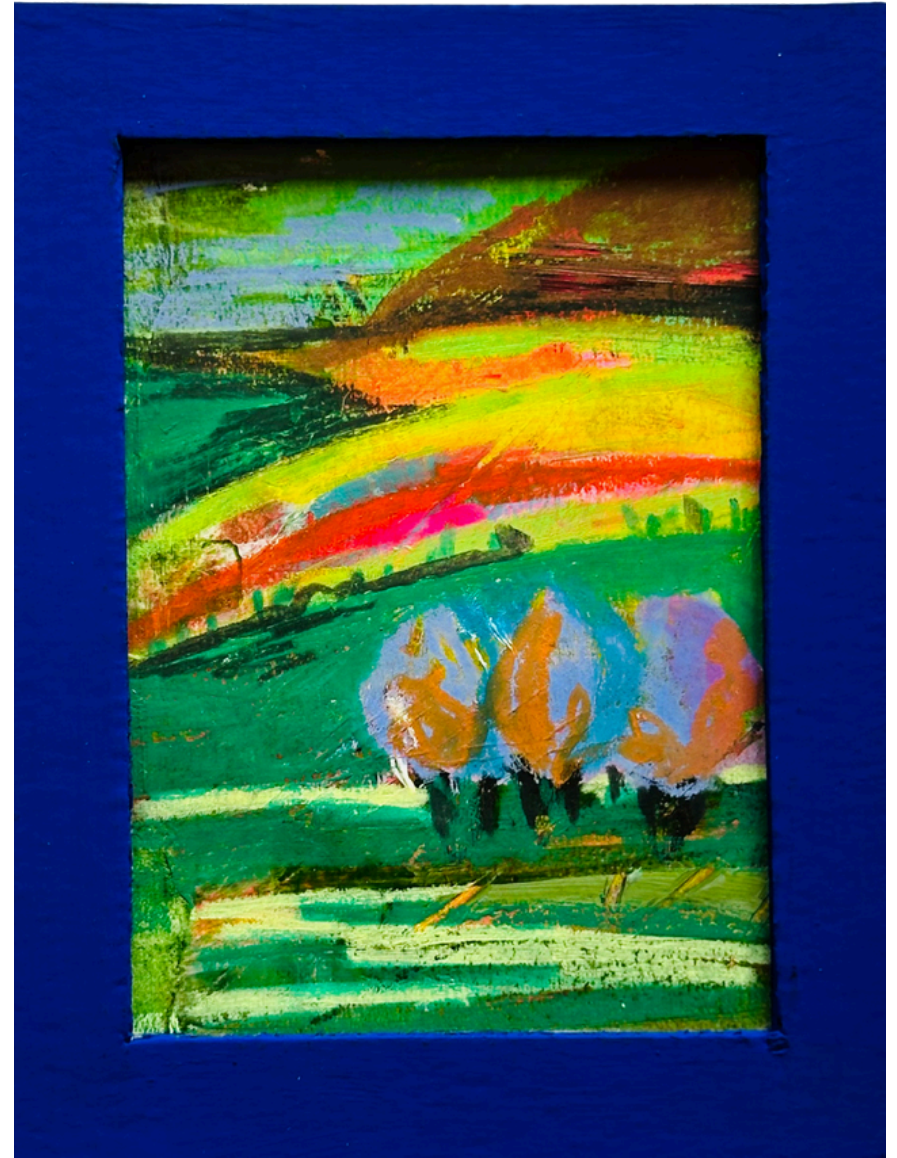
N° 11/16

Techniques mixtes
(Acrylique, Neocolor II Aquarelle)
Format 13,5 x 18cm - cadre en carton



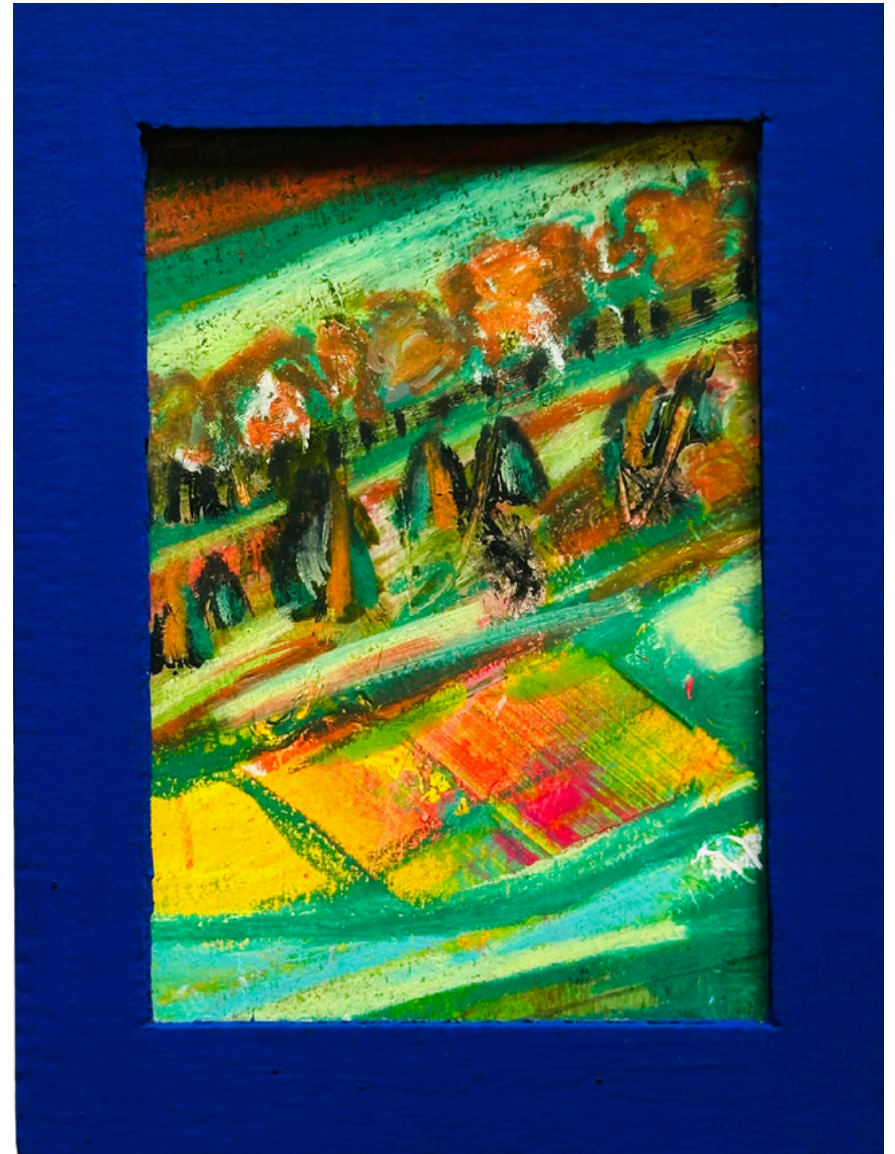
N° 12/16

Techniques mixtes
(Acrylique, Neocolor II Aquarelle)
Format 13,5 x 18cm - cadre en carton



N° 13/16

Techniques mixtes
(Acrylique, Neocolor II Aquarelle)
Format 13,5 x 18cm - cadre en carton





Formations/Expériences

- Arts appliqués
- Graphiste décorateur peintre en lettres
- Beaux arts de Tours
- Photographie artistique argentique N&B
- Architecture intérieur et éphémère
- Graphiste metteur en page
- Chargée de mission en communication
- Cheffe de projet communication

Contact :

+ (33) 06 23 35 40 42

contact@ludivineisanartist.fr



Ludivine is an artist

ARTISTE PLASTICIENNE

2026-"BURN TO BE ALIVE"

- Expo solo/La Maison de la forêt Montamisé (86)

2026-CHEMIN DES ATELIERS

Expo collective/Ligugé(86)

- Nouchka/recup d'objets

2026-26ÈME RENCONTRES D'ARTISTES

Expo collective/Montmorillon (86)

2025-2026-ATELIER BOUTIQUE

Boutique de créateurs et artistes locaux de Chauvigny (86)

2021-LE CAFÉ CANTINE

Expo solo/Gençay (86)

2020-EN PLEIN VIRAGE

Expo collective/ Queaux (86)

- LA CANTOCH/SCULPTEUR MÉTAL
- SIMONE BONNEAU TAMANI/AQUARELLISTE

2020-CHEMIN DES ATELIERS

Expo collective/Cissé (86)

- MAN'S PEINTRE/PEINTURE A L'HUILE
- FRANÇOIS GRANIER/SCULPTEUR BOIS ET BRONZE
- LA CANTOCH/SCULPTEUR MÉTAL
- SIMONE BONNEAU TAMANI/AQUARELLISTE

2019-AU MI SAGABOU

Expo collective/Poitiers (86)

- PHILIPPE ROUSSEL LE MÉTALFOU/SCULPTEUR

2019-CHEMIN DES ATELIERS

Expo collective/Cissé (86)

- MAN'S PEINTRE/PEINTURE A L'HUILE
- CHRISTIAN LASPOUJAS/PEINTRE
- NOUCHKA/RECUP D'OBJETS
- RÉMY CADIER/SCULPTEUR SUR BOIS
- MAURICE DOUDA/MAGICIEN

CONTACT

Ludivine Gouban/LIAA

contact@ludivineisanartist.fr

06 23 35 40 42

ludivineisanartist.fr



Liens actifs sur les pictogrammes



LUDIVINE
IS AN ARTIST